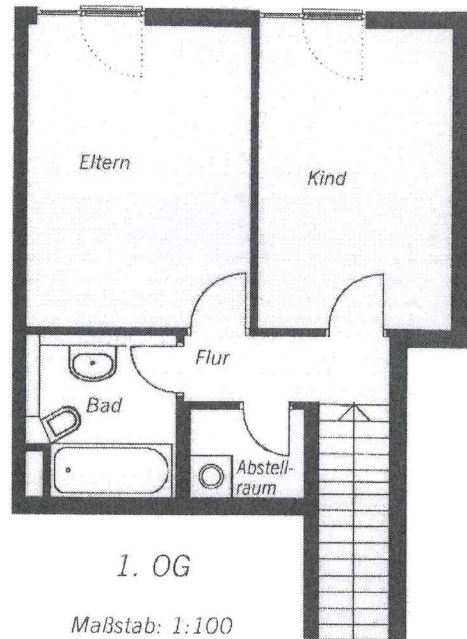
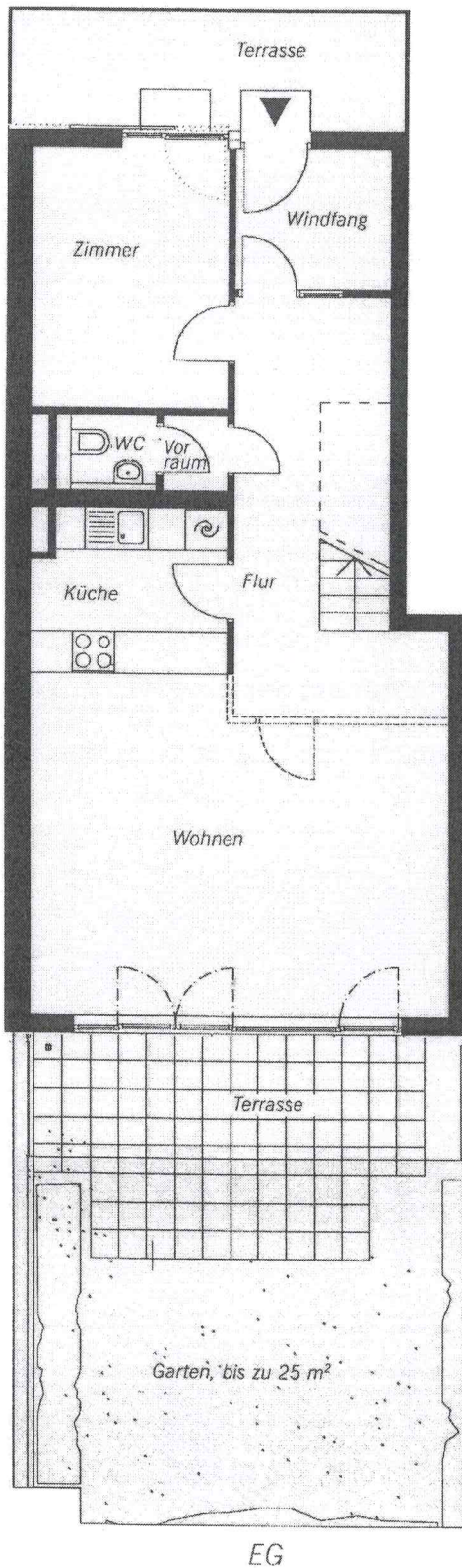




Poppenbütteler Berg

Quartier der drei Höfe



1. OG

Maßstab: 1:100

Wohnungstyp: Anemone

Haus: C1, C2, C3

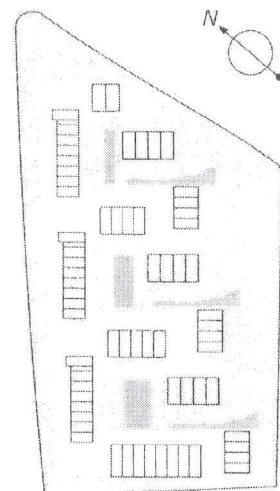
Anzahl d.
Wohnungen: 11

Lage: EG / 1. OG

Anzahl d.
Zimmer: 4

Größe ca.: 108,35 m²

EG:	
Flur	10,10 m ²
Küche	6,41 m ²
Terrassen	
anteilig	9,80 m ²
Vorraum	0,98 m ²
WC	1,19 m ²
Windfang	4,56 m ²
Wohnen	30,26 m ²
Zimmer	10,60 m ²
1. OG:	
Abstellraum	2,03 m ²
Bad	4,20 m ²
Eltern	13,47 m ²
Flur	2,72 m ²
Kind	12,03 m ²
GESAMT ca.	108,35 m²



Platz für Ihre Notizen: